



INFORMATIONS THÉRAPEUTIQUES

---

# MON BÉBÉ A LA TÊTE PLATE MON BÉBÉ A L'ARRIÈRE DE LA TÊTE DE TRAVERS



PÔLE NEUROSCIENCES • PÔLE FEMME-ENFANT

SERVICE DE NEUROCHIRURGIE • SERVICE DE PÉDIATRIE

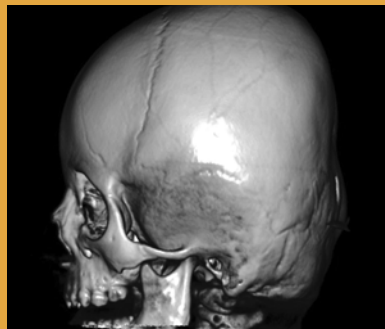
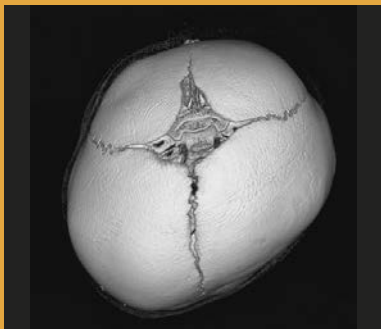
*Le crâne du nouveau-né est mou et malléable pour permettre l'adaptation et la déformation de la tête lors de la naissance. Puis il durcit progressivement en quelques mois.*

*Les conseils d'installation de votre bébé pour le sommeil préconisent de le placer sur le dos. Dans cette position "sur le dos" prolongée, l'arrière du crâne peut se déformer progressivement du fait de l'appui prolongé, alors qu'au départ sa tête paraissait normale c'est-à-dire ovale.*

*Cette déformation de l'arrière du crâne peut se faire de façon symétrique ("tête plate") ou de façon asymétrique ("tête aplatie d'un côté") si l'appui prolongé se fait sur un côté préférentiel. Dans ce dernier cas asymétrique, plusieurs termes désignent la même chose : "crâne positionnel oblique", "plagiocéphalie posturale", "plagiocéphalie positionnelle".*

*Ce n'est pas une maladie, cette déformation est fréquente, les conséquences sont esthétiques et il n'y a pas de conséquences pour le développement du cerveau.*

*Dans ces cas, il est important de commencer les mesures de positionnement le plus tôt possible. Des manœuvres simples vont permettre de diminuer l'appui préférentiel et ainsi réduire puis corriger la déformation. Plus ces manœuvres seront mises en place tôt, plus rapide sera le résultat.*



## LORSQUE VOTRE BÉBÉ DORT

- Tournez sa tête doucement du côté opposé à l'aplatissement.
- Variez les positions de votre bébé dans son lit ou nacelle et surtout dans son transat ou Cosy.
- Orientez le lit afin qu'il puisse être attiré par la lumière, les sons, et placez des sources lumineuses et/ou sonores de manière à l'inciter à tourner sa tête du côté non aplati.
- Disposez des jouets colorés autour de lui pour attirer son attention du côté non aplati.

## LORSQUE VOUS TRANSPORTEZ VOTRE BÉBÉ

- Favorisez le portage avec un "porte-bébé".
- Les sièges-auto sont réservés au transport. Dans ce cas, vous pouvez utiliser les mêmes stratagèmes de positionnement que précédemment.

## LORSQUE VOTRE BÉBÉ EST ÉVEILLÉ

- Installez régulièrement votre bébé sur le ventre. Commencez par de courtes périodes et augmentez progressivement. Si votre bébé n'aime pas cette position, placez-le sur vous en l'habituant progressivement ce qui stimulera les échanges avec vous et renforcera les muscles de son cou.
- Placez votre bébé sur le dos sur un tapis d'éveil et disposez des jouets colorés du côté non préférentiel pour attirer son attention.
- Utilisez des transats et Cosy sur de courtes périodes en variant les positions dans la journée et en préférant une installation pour stimuler le côté non préférentiel.
- Stimulez votre bébé par les gestes et la parole pour stimuler sa curiosité et l'inciter ainsi à tourner la tête. Présentez lui des objets pour l'amener à regarder des 2 côtés et placez-le dos à vous, collé contre vous.
- Orientez le lit de telle manière qu'il soit attiré par la lumière et les sons et incitez votre bébé à tourner la tête vers le côté non préférentiel. Vous pouvez aussi utiliser des sources lumineuses ou sonores pour stimuler son intérêt.
- Pour les repas, installez votre bébé dans vos bras en donnant le sein ou les biberons alternativement des 2 côtés.

